

PROPOSITION D'UTILISATION DE LA RESSOURCE
PÉDAGOGIQUE À DISTANCE

ÉVÉNEMENTIEL



EXERCICE D'ANALYSE // ADÈLE

**PIVOT
POINT**

Expert en intelligence pédagogique
CONTENUS • TECHNOLOGIES • LIENS



La diversité des outils d'animations pédagogiques PIVOT POINT permet :

- aux enseignants/formateurs de créer ses propres scénarios pédagogiques en présence ou à distance,
- aux apprenants de gagner en autonomie grâce aux ouvrages contenant des connaissances métier et des situations professionnelles.

**PIVOT
POINT**

Expert en intelligence pédagogique
CONTENUS • TECHNOLOGIES • LIENS

EXERCICE D'ANALYSE // ADÈLE

SOURCE

The image shows a woman in a red dress on the left, with the word 'ADÈLE' written vertically next to her. To the right is a worksheet titled 'REFLEXION' with the following sections:

- DIRECTIONS:** A diagram of a head with arrows pointing in various directions.
- POINT(S) D'ATTACHE:** Two diagrams of a head, one from the front and one from the side, with lines indicating attachment points.
- TECHNIQUE(S):** A row of ten small icons representing different hair styling techniques.
- PRINCIPE(S) CRÉATIF(S):**
 - ALTERNANCE: Deux ou plusieurs éléments se répètent dans un certain ordre.
 - CONTRASTE: éléments ayant des caractéristiques opposées.
 - RÉPÉTITION: Tous les éléments sont identiques.
 - PROGRESSION: Série d'éléments qui évoluent de façon proportionnelle.

Exercice à renseigner au dos de la fiche ADELE

1

Demander à vos apprenants de renseigner la partie REFLEXION de la fiche « ADELE ».

Ils ont à leur disposition les différentes étapes de réalisation présentes en photo sur la fiche.




Réalisation du chignon ADELE

2

Demander à vos apprenants de vous restituer l'exercice renseigné. Pour cela l'apprenant fait une photo de son exercice et vous l'envoie par e-mail ou autre pour correction.


EXERCICE D'ANALYSE // ADÈLE

SOURCE




RÉFLEXION

DIRECTIONS




POINT(S) D'ATTACHE



PRINCIPE(S) CRÉATIF(S)

- ALTERNANCE**
Deux ou plusieurs éléments se répètent dans un certain ordre.
- CONTRASTE**
éléments ayant des caractéristiques opposées.
- RÉPÉTITION**
Tous les éléments sont identiques
- PROGRESSION**
Série d'éléments qui évoluent de façon proportionnelle.

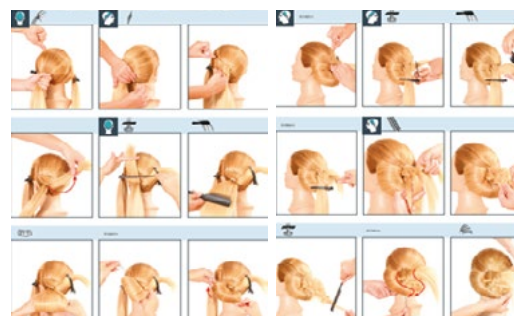
TECHNIQUE(S)



Exercice à renseigner au dos de la fiche ADELE

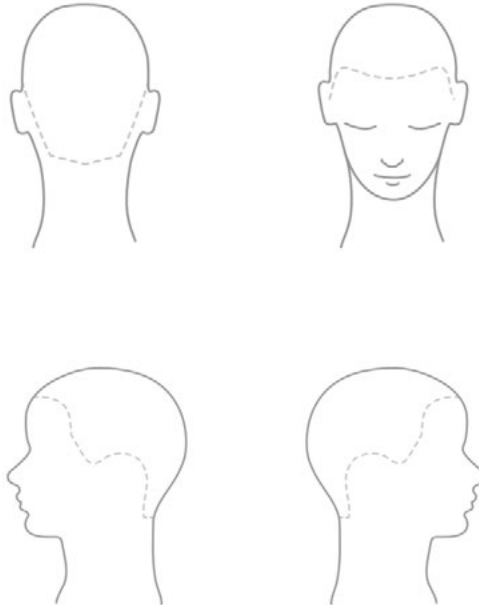
3

Évaluer les exercices transmis par vos apprenants à l'aide de la fiche ADELE.



Réalisation du chignon ADELE

EXERCICE D'ANALYSE // ADÈLE



4

Fournir des gabarits vierges.

Demander à vos apprenants de schématiser et de décrire le protocole du chignon ADELE.

Ils ont à leur disposition les différentes étapes de réalisation présentes en photo sur la fiche.



Réalisation du chignon ADELE

5

Demander à vos apprenants de vous restituer l'exercice renseigné. Pour cela l'apprenant fait une photo de son exercice et vous l'envoie par e-mail ou autre pour correction.

EXERCICE D'ANALYSE // ADÈLE

SOURCE



Réalisation du chignon ADELE

6

Evaluer les exercices transmis par vos apprenants, à l'aide de la fiche ADELE.

EXERCICE D'ANALYSE // ADÈLE



7

A domicile, l'apprenant réalise le chignon « ADELE » sur tête malléable en s'aidant de l'analyse des procédures qu'il a précédemment réalisées.