

PROPOSITION D'UTILISATION DE LA RESSOURCE PÉDAGOGIQUE À DISTANCE

INTUITIVE CONCEPT



PIVOT POINT

Expert en intelligence pédagogique
CONTENUS • TECHNOLOGIES • LIENS



La diversité des outils d'animations pédagogiques PIVOT POINT permet :

- aux enseignants/formateurs de créer ses propres scénarios pédagogiques en présence ou à distance,
- aux apprenants de gagner en autonomie grâce aux ouvrages contenant des connaissances métier et des situations professionnelles.

**PIVOT
POINT**

Expert en intelligence pédagogique
CONTENUS • TECHNOLOGIES • LIENS

PROPOSITION D'UTILISATION DE LA RESSOURCE
PÉDAGOGIQUE À DISTANCE

INTUITIVE CONCEPT

Connaissances métier

Les différentes formes de visage	5
Dialogue	9

Situation professionnelle

Fiches coupe/coiffage	14
---------------------------------	----

CONNAISSANCES MÉTIER

CONNAISSANCES MÉTIER / LES DIFFÉRENTES FORMES DE VISAGE

SOURCE



CONNAISSANCES

1

Demander aux apprenants de prendre connaissance des formes & caractéristiques des visages dans leur ouvrage Intuitive Concept.

Intuitive Concept // Théorie // p.8

CONNAISSANCES MÉTIER / LES DIFFÉRENTES FORMES DE VISAGE

SOURCE



EXERCICE

2

Demander aux apprenants de répondre à l'exercice « les caractéristiques des visages ».

Ils le trouveront en scannant les pages 8 et 9 avec l'application Pivot Point.

Intuitive Concept // Théorie // p.8

3

Demander à vos apprenants de vous restituer l'exercice renseigné. Pour cela l'apprenant fait une capture d'écran puis utilise l'outil de modification de photo de son téléphone pour répondre aux questions. Il vous envoie ensuite la capture modifiée par email ou autre pour correction.

CONNAISSANCES MÉTIER / LES DIFFÉRENTES FORMES DE VISAGE

SOURCE



Accueil Analyse Dialogue Propositions & Réalisation

Regardons ensemble

1		>>	B <ul style="list-style-type: none">>> Visage court>> Visage large>> Forme courbe
2		>>	D <ul style="list-style-type: none">>> Visage long>> Visage étroit>> Forme angulaire
3		>>	A <ul style="list-style-type: none">>> Visage court>> Visage large>> Forme angulaire
4		>>	C <ul style="list-style-type: none">>> Visage long>> Front et bas du visage étroit>> Forme angulaire

CORRECTION

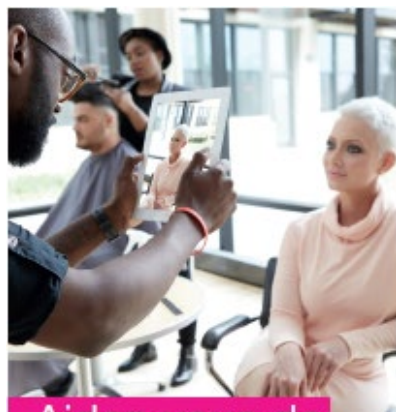
4

Evaluer les exercices transmis par vos apprenants en vous aidant du corrigé situé dans la clé Intuitive Concept.

Clé Intuitive Concept // Concept animé // Styliste visagisme // 41-42/62

CONNAISSANCES MÉTIER / LES DIFFÉRENTES FORMES DE VISAGE

SOURCE



Aidez-vous de ces questions guides :

Est-ce un visage long ou court ?

Est-ce un visage large ou étroit ?

Sa forme est-elle angulaire ou courbe ?

5

Demander aux apprenants de mettre leurs connaissances en application en analysant ces 3 visuels :



Nathalie //p. 48



Elise //p. 63



Alexis //p. 82

EXERCICE D'ANALYSE

CONNAISSANCES MÉTIER / LE DIALOGUE

SOURCE



DIALOGUE

Dans le but de rendre cet échange constructif, nous allons nous poser les questions suivantes :

Question ouverte

Comment... ?	
Pourquoi... ?	Vous avez ouvert le dialogue.
Que pensez-vous de... ?	

Question fermée

Aviez-vous... ?	
Almez-vous... ?	Vous n'obtiendrez qu'une réponse par oui ou non.
Connaissez-vous... ?	

Question alternative

Préférez-vous... ?	Vous amenez le client à effectuer un choix.
--------------------	---

6

Demander aux apprenants de prendre connaissance des 3 questions types se trouvant page 11 de l'Intuitive Concept.

Intuitive Concept // Théorie // p.11

CONNAISSANCES

CONNAISSANCES MÉTIER / LE DIALOGUE

SOURCE



DIALOGUE

Dans le but de rendre cet échange constructif, nous allons nous poser les questions suivantes :

Question ouverte

Comment... ?

Pourquoi... ?

Qua pensez-vous... ?

Question fermée

Avez-vous... ?

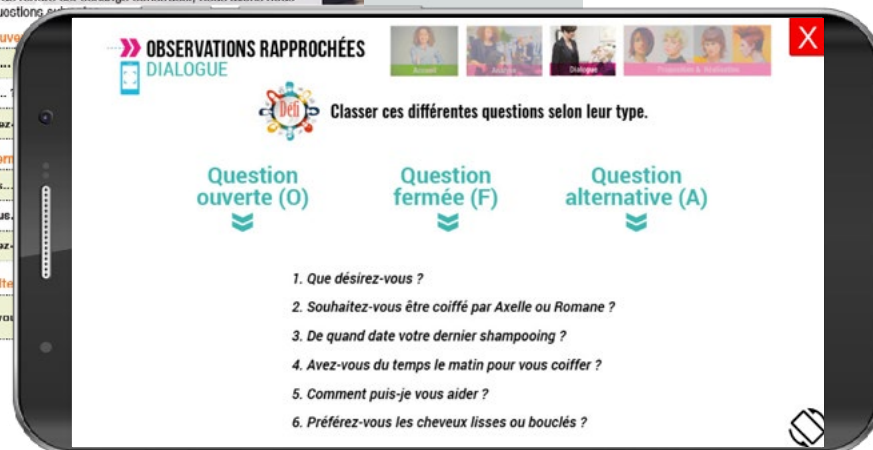
Allez-vous... ?

Connaissez-vous... ?

Question alternative

Préférez-vous... ?

EXERCICE



7

Demander aux apprenants de répondre à l'exercice « les questions types ».

Ils le trouveront en scannant la page 11 avec l'application Pivot Point.

Intuitive Concept // Théorie // p.11

8

Demander à vos apprenants de vous restituer l'exercice renseigné. Pour cela l'apprenant fait une capture d'écran puis utilise l'outil de modification de photo de son téléphone pour répondre aux questions. Il vous envoie ensuite la capture modifiée par email ou autre pour correction.

CONNAISSANCES MÉTIER / LE DIALOGUE

SOURCE



OBSERVATIONS RAPPROCHÉES
DIALOGUE

Annuel **Analyse** **Dialogue** **Propositions & Séances**

Defi Classer ces différentes questions selon leur type.

Question ouverte (O)

Question fermée (F)

Question alternative (A)

Regardons ensemble

- O** 1. Que désirez-vous ?
- A** 2. Souhaitez-vous être coiffé par Axelle ou Romane ?
- O** 3. De quand date votre dernier shampooing ?
- F** 4. Avez-vous du temps le matin pour vous coiffer ?
- O** 5. Comment puis-je vous aider ?
- A** 6. Préférez-vous les cheveux lisses ou bouclés ?

CORRECTION

9

Evaluer les exercices transmis par vos apprenants en vous aidant du corrigé situé dans la clé Intuitive Concept.

Clé Intuitive Concept // Concept animé // Styliste visagisme // 59-60/62

SOURCE



DIALOGUE

Dans le but de rendre cet échange constructif, nous allons nous poser les questions suivantes :

Question ouverte

Comment... ?	
Pourquoi... ?	Vous avez ouvert le dialogue.
Que pensez-vous de... ?	

Question fermée

Avez-vous... ?	
Allez-vous... ?	Vous n'obtiendrez qu'une réponse par oui ou non.
Connaissez-vous... ?	

Question alternative

Préférez-vous... ?	Vous amenez le client à effectuer un choix.
--------------------	---

CONNAISSANCES

10

Demander aux apprenants de vous adresser 2 questions de types différents pour chaque service coupe, couleur et forme durable. Les apprenants peuvent consulter la synthèse de cours page 11 de l'Intuitive Concept.

Intuitive Concept // Théorie // p.11

EXEMPLES DE QUESTIONS

A quand remonte votre dernière coupe de cheveux ?

Quelles sont vos habitudes de coiffage ?

Préférez-vous une raie de côté ou de milieu ?

Avez-vous déjà fait une coloration ?

À quand remonte votre dernière couleur ?

Préférez-vous les reflets froids ou chauds ?

Quel résultat attendez-vous de votre permanente ?

Avez-vous déjà réalisé un service forme ?

Préférez-vous avoir un résultat de boucles plutôt lâches ou soutenues ?

SITUATION PROFESSIONNELLE

SITUATION PROFESSIONNELLE / FICHES COUPE COIFFAGE



CONNAISSANCES



1 EXERCICE

Demander aux apprenants de lire la situation et de renseigner la partie ANALYSE de la coupe en se référant aux connaissances disponibles dans l'ouvrage.

Intuitive Concept // Théorie // Stylisme visage // p.14

2

Demander à vos apprenants de vous restituer l'exercice renseigné. Pour cela l'apprenant fait une photo de son exercice et vous l'envoie par e mail ou autre pour correction.

SITUATION PROFESSIONNELLE / FICHES COUPE COIFFAGE

SOURCE



CORRECTION

3

A l'aide du corrigé situé dans la clé Intuitive Concept ou en téléchargement sur notre site, évaluer les exercices transmis par vos apprenants.

Clé Intuitive Concept // Dames training // ...
// Fiche de séquence

1. La ligne de forme est-elle ?
a. courte b. mi-longue **c. longue**

2. La texture de la coupe est-elle ?
a. lisse b. activée c. activée et lisse

3. La structure est-elle ?
a. massive b. graduée c. progressive d. uniforme

SITUATION PROFESSIONNELLE / FICHES COUPE COIFFAGE



EXERCICE À RENSEIGNER

4

Demander aux apprenants de renseigner la fiche des procédures en regardant le tutoriel de coupe disponible dans leur ouvrage.

CONNAISSANCES

SITUATION PROFESSIONNELLE / FICHES COUPE COIFFAGE

SOURCE



CORRECTION

3

A l'aide du corrigé situé dans la clé Intuitive Concept ou en téléchargement sur le site, évaluer les exercices transmis par vos apprenants.

Clé Intuitive Concept // Dames training // ...
// Fiche de séquence

Cliquez sur  pour afficher le corrigé.